



# SAUNY SUDY STOLY







# VENKOVNÍ SAUNY



Jedná se o nejznámější a nejrozšířenější druh sauny na světě. Sauny se staví výhradně z kvalitního masivu bez chemické úpravy. Dovnitř sauny se umísťují kamna na dřevo nebo elektrická – ovládaná saunovými termostaty – která prostor vyhřejí. Ta správná teplota v sauně je v tomto případě 85–95 °C.



# Vyrábíme dřevěné sudové sauny z masivního dřeva - 5 cm palubka.

## Použitý materiál:

- sušená borovice
- palubky 5 cm
- lavičky
- nerezové obruče
- 12 V světlo
- dveře skleněné nebo dřevěné
- kamna elektrická nebo na tuhá paliva

Průměr sauny - 2 metry

Délka sauny - 2 až 4 metry

Dopřejte si něco opravdu originálního. Ozvláštňte svou zahradu nebo terasu unikátní saunou ve tvaru obřího sudku.

Díky svému tvaru a menšímu objemu je vytápění sudové sauny efektivnější. Dodáváme na míru pro 2 až 8 osob, s vytápěním pomocí kamen na elektriku nebo klasické dřevo.

Pro svůj tvar, který minimalizuje objem vyhřátého vzduchu se sudová sauna stala v mnoha zemích světa jednou z nejoblíbenějších typů venkovních saun. Saunování v přírodě, s výhledem do zahrady nebo jezírka je opravdovým zážitkem, který může být umocněn klasickým vytápěním na dřevo.

Jednoduchá montáž přímo na Vaší zahradě.





# SAUNA - zdravý způsob života

Tradiční finská sauna je známá již 2000 let jako metoda regenerace a relaxace těla. Potná koupel očistí pokožku, uvolní svaly a vrátí vaše smysly zpět do rovnováhy. Změna extrémního tepla v sauně a následné silné ochlazení nejenže pomáhá aktivovat imunitní síly, ale také zotavit se z každodenního stresu.

## **Pravidelné používání sauny přináší mnoho**

**zdravotních výhod:** trénuje kardiovaskulární systém, aktivuje imunitní síly, napomáhá dýchání a zároveň čistí dýchací ústrojí, také zmírňuje bolest. Sauna je také přirozená proti stárnutí a pomáhá zbavovat se přebytečných kil. Vystavení organismu vysokým teplotám v sauně způsobuje enormní pocení a pomáhá zbavit se toxinů a nečistot, jako jsou nečistoty a mastnoty z kožních pórů.

**V souhrnu: Sauna vytváří ideální podmínky pro zdravý a dlouhý život.**



Dřevo je obroušeno a vysušeno. Všechny prvky jsou pečlivě hoblované, frézované a broušené.

100% borovicové masivní dřevo tepelně zpracované. Dřevo borovice je vystaveno vysokým teplotám ve speciálních komorách. Díky této rafinérské technologii je výrazně snížena vlhkost dřeva a tím i absorpce vody, což výrazně snižuje napadení plísní, hub a škůdců. Snížená schopnost absorpce vody snižuje tendenci dřeva bobtnat, smršťovat, mísit a praskat. Dřevo je také výrazně lehčí a získává charakteristickou tmavou barvu. Všechny tyto vlastnosti činí z této suroviny ideální stavební materiál pro sauny. Dřevo je vystaveno pečlivému zpracování, jako je hoblování, frézování a broušení.

## Střecha:

Střecha sauny je pokryta asfaltovým střešním kamenem, který je odolný proti dešti, sněhu, krupobití, proměnlivým teplotami a UV slunečním paprskům. Kromě toho je střecha ohnivzdorná, trvanlivá, chrání proti hnilobě dřeva, mechu.

## K dispozici ve čtyřech barvách:

- černá, antracitová, zelená, červená





# Typy provedení

## Bez předzahrádky:



## S předzahrádkou:



Sauna může mít krytou verandu o délce 0,6 m, vybavenou dvěma lavicemi. Možnost je zahrnuta v ceně a může být instalována dle přání zákazníka.

## **Dveře:**

Sauna je vyrobena z vícevrstevných borovicových dveří s čtvercovým dvojsklem z tvrzeného skla. Sada obsahuje: dveřní zárubně, dvojitá okna, nastavitelné dveřní závěsy, zámek a dřevěnou rukojeť.

## **Okno:**

Sauna je standardně vybavena dvěma čtvercovými dvojitými okny, kalenými a tónovanými. Okna mohou být instalována v přední nebo zadní stěně dle přání zákazníka.

## **Spodek sauny:**

Hlaveň je umístěna na masivních vážicích nosnících. To zaručuje stabilní umístění sauny na podlaze. Slouží také k izolaci proti půdní vlhkosti. V závislosti na délce hlavně, používáme dva typy tyčí: jednolůžkové v šířce 9 cm a dvojitě v šířce 28,5 cm

## **Vnitřní vybavení:**

Standardní vybavení zahrnuje: dvě saunové lavice integrované podélně na obou stranách prken, podlahy a speciálně upravené místo pro kamna, k dispozici buď s klasickými kamny nebo elektricky vyhřívanými. Kamna nejsou zahrnuta v ceně.













# PANORAMATICKÉ SAUNY







# KOUPACÍ DŘEVĚNÉ SUDY



Dřevěné koupací sudy jsou vyráběny z borovicového dřeva. Tento výrobek je osazen hliníkovými kamny, které jsou ponořeny do vody. Při zatopení se energie získaná při spalování dřeva přenáší do vody. Během několika hodin se můžete koupat v teplé vodě, při jakémkoliv počasí. Výrobek má při dodržení požadované údržby dlouhodobou životnost.



# Wellness koupací sud z masivního dřeva s kamny na dřevo z nerezové oceli

## Specifikace:

Koupání v sudu vám poskytne téměř přirozený zážitek z koupání, který posiluje Váš kardiovaskulární a imunitní systém a stimuluje metabolismus, zmírňuje revmatické potíže a přispívá k čištění těla. Příjemná vůně dřeva zklidňuje a přináší harmonii s přírodou. Doba zahřívání je asi 3 hodiny na 36-38° C.

Koupání ve vířivce je také hospodárné. Vysoké náklady na elektrickou energii jsou eliminovány vytápěním dřevem a ve volbě lokality jste volnější, protože již nepotřebujete elektřinu.

## Standardní vybavení:

Wellness koupací sud z masivního dřeva (na vnější straně impregnovaný).

Dva pásy z nerezové oceli, nastavitelné

Masivní lavice dřevo

Vstupní schodiště ze dřeva

Odtokové potrubí s kulovým ventilem (1 palec)

## Kamna:

Dřevěná kamna z nerezové oceli V2A

2m komín s krytem z nerezové oceli

Ochranná mřížka ze dřeva

Připojení pecí z nerezové oceli

Hadice se svorkami

Koupací sud je dodáván smontovaný na paletě.





## Koupačí sudy - Venkovní kamna

| Velikost | Osoby | Objem  | Výkon |
|----------|-------|--------|-------|
| 160      | 6     | 2000 l | 30 kw |
| 180      | 8     | 2500 l | 30 kw |

Materiál - AISI 430 nerezová ocel (2 a 3mm)  
Vnitřní trubkový rozvod, hliníkový komín vnitřní teploměr,  
rošty, tlakový ventil, vypouštěcí ventil

Výstupy: 50 mm trubka

Typ II

Rozměry: 750x480 mm

Hmotnost: 51 kg

Výkon 16 kW

Typ: III

Rozměry: 950x600mm

Hmotnost - 100 kg

Výkon : 30 kW











# KOUPACÍ PLASTOVÉ SUDY

Koupací sudy z plastu - PPR z vnitřními kamny z nerezové oceli nebo z hliníku, dle výběru. Naše koupací sudy jsou plně profesionální zařízení, navržena pro efektivní odpočinek spokojených uživatelů, profesionálně a s péčí o všechny detaily. Zahradní sudy procházejí nejpřísnějšími testy.



# Wellness koupací sud z masivního dřeva a plastové vložky s kamny na dřevo z nerezové oceli

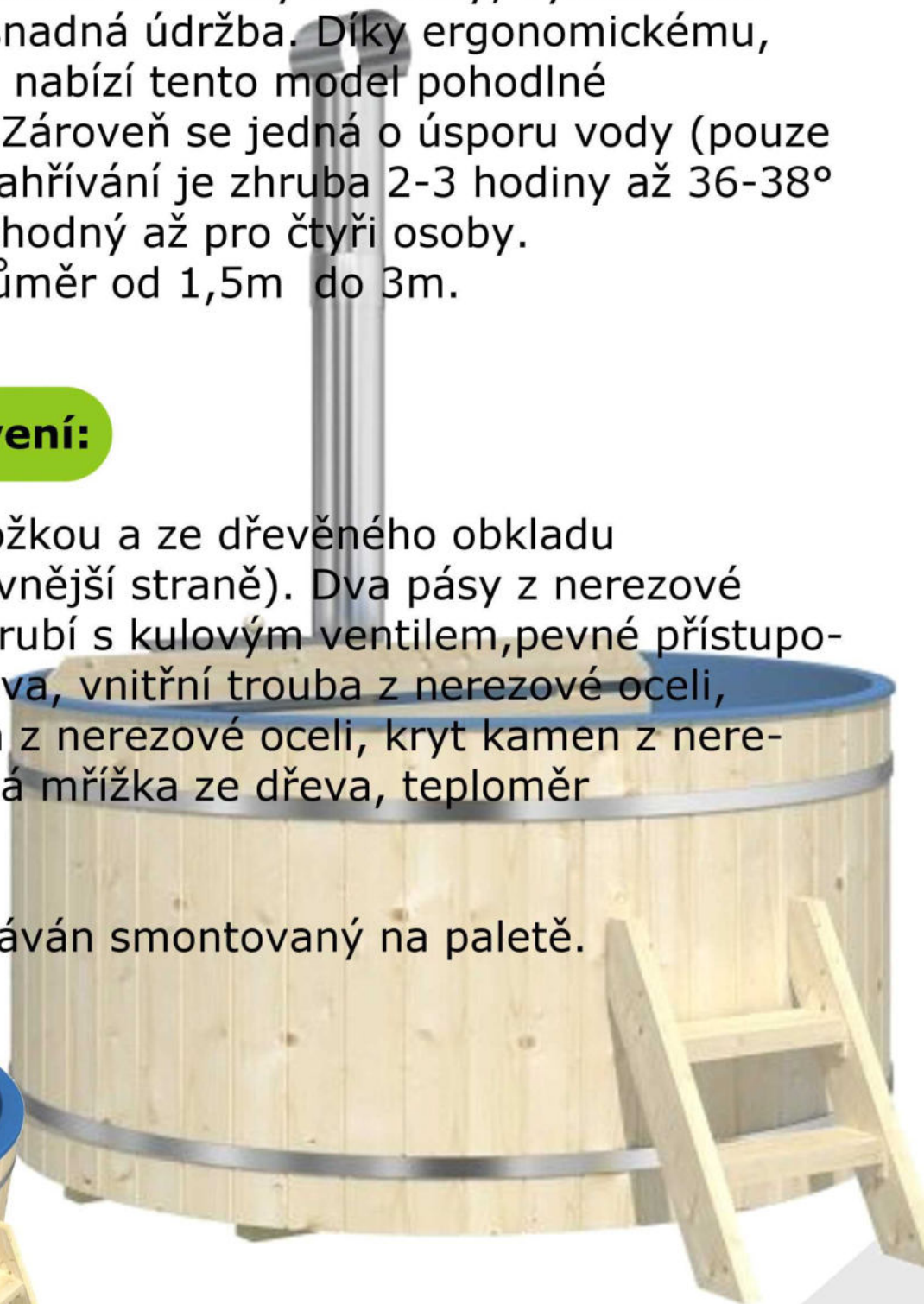
## Specifikace:

Vysoce kvalitní skandinávské borovicové dřevo speciálně tepelně zpracované při teplotě cca 230° C, utěsněné přes celý průřez dřeva, velmi trvanlivý a odolný, vysoká odolnost vůči hnilobě, snadná údržba. Díky ergonomickému, kuželovitému tvaru nabízí tento model pohodlné a uvolněné sezení. Zároveň se jedná o úsporu vody (pouze asi 1100 l). Doba zahřívání je zhruba 2-3 hodiny až 36-38° C. Koupací sud je vhodný až pro čtyři osoby. Možnost vyrobit průměr od 1,5m do 3m.

## Standardní vybavení:

Sud s plastovou vložkou a ze dřevěného obkladu (impregnovaný na vnější straně). Dva pásy z nerezové oceli, odtokové potrubí s kulovým ventilem, pevné přístupové schodiště ze dřeva, vnitřní trouba z nerezové oceli, 2m komín s krytem z nerezové oceli, kryt kamen z nerezové oceli, ochranná mřížka ze dřeva, teploměr

Koupací sud je dodáván smontovaný na paletě.







# OCHLAZOVACÍ KÁĎ



Aby byl prožitek ze saunování dokonalý a úplný, doporučuje se zchlazování v kádích. Tento prožitek umocňují kádě ze dřeva. Dřevo je osvědčeným materiálem, který se v tomto případě zpracovává na základě tradičních postupů ručně. Při výrobě jsou stále používány tradiční postupy a díky citu pro detail se docílí vyrobení kvalitních produktů.



# Ochlazovací saunové kádě ve velikostech od 150 - 200 cm a různých možnostech

## Použitý materiál:

- 50 mm palubky stěnové, borovicové
- 30 mm palubky borovicové dno
- schůdky
- vypouštěcí ventil
- 2 x nerez obruče



Nerezové obruče slouží pro stahování (pokud se kádě nachází v prostorách s měnící se vlhkostí vzduchu, dochází ke kontrakci a sesychání nebo naopak vlhkostí dřevo nabírá na svém rozměru).

Každá kád' je vybavena výpustí a systémem zabraňujícím přeplnění kádě. Součástí kádě jsou schůdky a sedátko pro pohodlné sezení a snadný výstup.



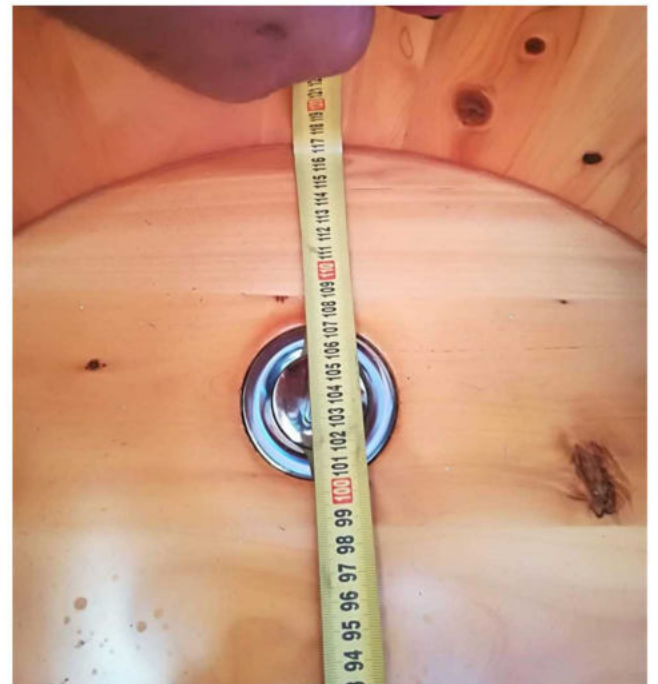


# DŘEVĚNÉ VANY



V našich vanách je skryto kouzlo voňavého cedrového dřeva a ruční práce, která je provedena s naší největší pečlivostí a radostí. Při výrobě dodržujeme tradiční postupy, obohacené i o moderní ověřené technologie, abychom zhotovili ty nejkvalitnější výrobky. Snažíme se, aby koupel v našich vanách byla pro Vás opravdovým odpočinkem a nevšedním relaxačním zážitkem.

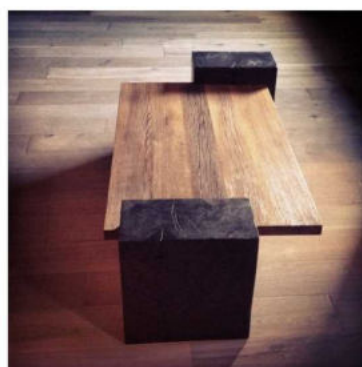
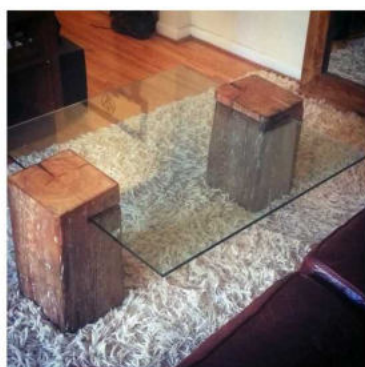








# STOLY



Všechny stoly z naší nabídky jsou vyráběny z těch nejvyšších materiálů. Základem je masivní dřevo, nejčastěji používáme olši, dub, buk, ořech, jasan či třešeň, které nábytku propůjčuje perfektní pevnost a stabilitu. Konstrukce stolů je uzpůsobena i velké zátěži. Nábytek ošetřujeme přírodním olejem, který dřevo chrání před nežádoucím poškozením a zároveň zvýrazňuje kresbu přírodního masivu.







